



LA FONTAINE A EAU

UNE SOLUTION D'HYDRATATION DURABLE

Notre engagement environnemental





ENGAGEMENT ENVIRONNEMENTAL

L'eau est une des ressources les plus précieuses de notre planète, et elle est aussi à l'origine de nos produits. Nous sommes ainsi conscients de l'importance de protéger notre environnement et d'utiliser ses ressources de manière responsable.

En choisissant une des solutions d'hydratation de Chateaud'eau au lieu d'utiliser les bouteilles PET, nos clients contribuent à mieux respecter l'environnement. Quel que soit votre besoin ou préférence, nous avons la solution!



EN QUALITÉ DE FONDATEUR DE L'INDUSTRIE DE LA FONTAINE À EAU EN FRANCE DEPUIS 1992, CHATEAUD'EAU A MIS EN PLACE UN PROGRAMME ENVIRONNEMENTAL QUI VISE À RÉDUIRE LES ÉMISSIONS DE CO2. NOTRE PARCOURS POUR RÉDUIRE NOTRE EMPREINTE CARBONE A COMMENCÉ AVEC LES ÉVALUATIONS D'ÉMISSION DE CARBONE DE NOS PRODUITS AU COURS DE LEUR CYCLE DE VIE. LES ÉTAPES SUIVANTES ONT CONSISTÉ À INITIER DES PLANS D'ACTION DE RÉDUCTION ET DE COMPENSATION DE NOS ÉMISSIONS CARBONE.

NOTRE ETUDE ENVIRONNEMENTALE

En 2007, Chateaud'eau a mené une évaluation du cycle de vie du produit avec l'aide des consultants externes Quantis, un expert basé en Suisse. Les résultats de cette étude ont fourni une « feuille de route » pour conduire la stratégie environnementale de l'entreprise et les premières mesures pour améliorer nos processus et de leur impact environnemental.

AVEC CHATEAUD'EAU, ÉCONOMISEZ PLUS DE 30% SUR LES ÉMISSIONS DE CARBONE LIÉES À VOTRE SOLUTION D'HYDRATATION.



EN CHOISSANT UNE DES SOLUTIONS D'HYDRATATION DE CHATEAUD'EAU
AU LIEU DES BOUTEILLES TRADITIONNELLES EN PET, EN TANT QUE
CONSOMMATEUR, VOUS AGISSEZ CONTRE LE CHANGEMENT CLIMATIQUE.



Emissions CO2

490 GRAMMES DE CO2e PAR LITRE

DÉCHETS PLASTIQUES

23 GRAMMES PLASTIQUES PAR LITRE

BOUTEILLES PET



Emissions CO2

340 G CO2e/L

ECONOMIE DE 30%

SOIT **150** GRAMMES CO2e PAR LITRE

DÉCHETS PLASTIQUES

0,98 G/L

ECONOMIE DE 96%

SOIT **22** G/L

FONTAINES BONBONNE



Emissions CO2

200 G CO2e/L

ECONOMIE DE 60%

SOIT **290** GRAMMES CO2e PAR LITRE

DÉCHETS PLASTIQUES

ECONOMIE DE 100%

FONTAINES FILTRANTES SUR RÉSEAU

EN CHOISSANT UNE DE NOS SOLUTIONS D'HYDRATATION, CHACUN DE NOS CLIENTS CONTRIBUE À ÉCONOMISER JUSQU'À **265 KG** DE CO2E ET **21 KG** DE DÉCHETS PLASTIQUES CHAQUE ANNÉE. COMMENT? TOURNEZ LA PAGE

Les économies ont été calculées sur la base de la moyenne de consommation des clients Chateaud'eau (76l d'eau par mois)

PLUS LONGUE DURÉE DE VIE DE LA BONBONNE LE CYCLE DE VIE DE LA BONBONNE CHATEAUD'EAU

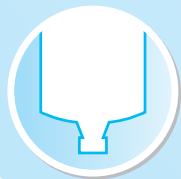
Chateaud'eau offre des solutions d'hydratation respectueuses de l'environnement et bénéfiques à la santé de vos collaborateurs. Ci-dessous vous trouverez deux exemples significatifs qui montrent comment les solutions de Chateaud'eau sont écologiquement plus efficaces par rapport aux bouteilles PET traditionnelles.

- 1 BOUTEILLE CHATEAUD'EAU SERT À LIVRER 750 LITRES D'EAU TOUT AU LONG DE SA DURÉE DE VIE D'AU MOINS 4 ANS.
- CHAQUE BOUTEILLE CHATEAUD'EAU EST RÉUTILISÉE EN MOYENNE 40 FOIS AVANT D'ÊTRE RECYCLÉE.



1

MANUTENTION



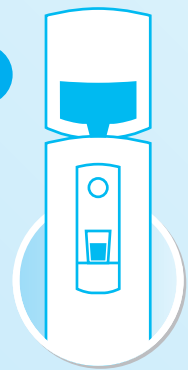
2

REPLISSAGE



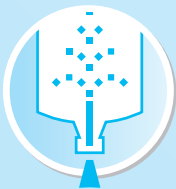
3

UTILISATION



4

NETTOYAGE



5

RECYCLAGE



40
fois

DES CIRCUITS DE DISTRIBUTION PLUS EFFICACES

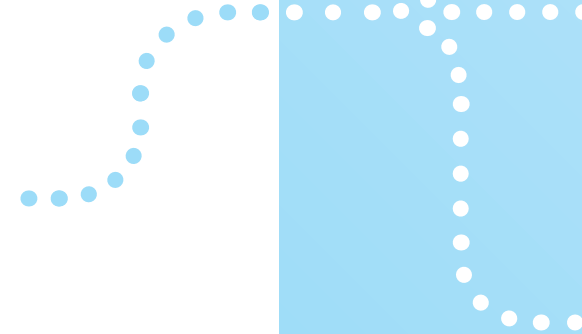
L'utilisation d'un système UPS pour tous les véhicules de transport nous permet d'optimiser notre service de livraison pour plus d'efficacité ce qui permet la réduction de notre impact environnemental.

Le système UPS est un outil dynamique qui est mis à jour régulièrement afin de maintenir le programme de livraison plus efficient, en assurant le minimum de distances de transport pour effectuer la livraison.



LE CIRCUIT DE DISTRIBUTION

Des solutions d'hydratation
CHATEAUD'EAU
Comparées à la solution
Bouteilles PET



BOUTEILLES EN PET

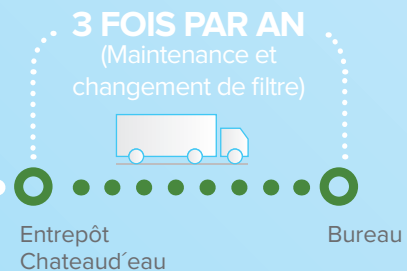


FONTAINE À EAU BONBONNES



🌱 Economie de **150 g/l CO2e** par consommateur moyen Chateaud'eau par an*.

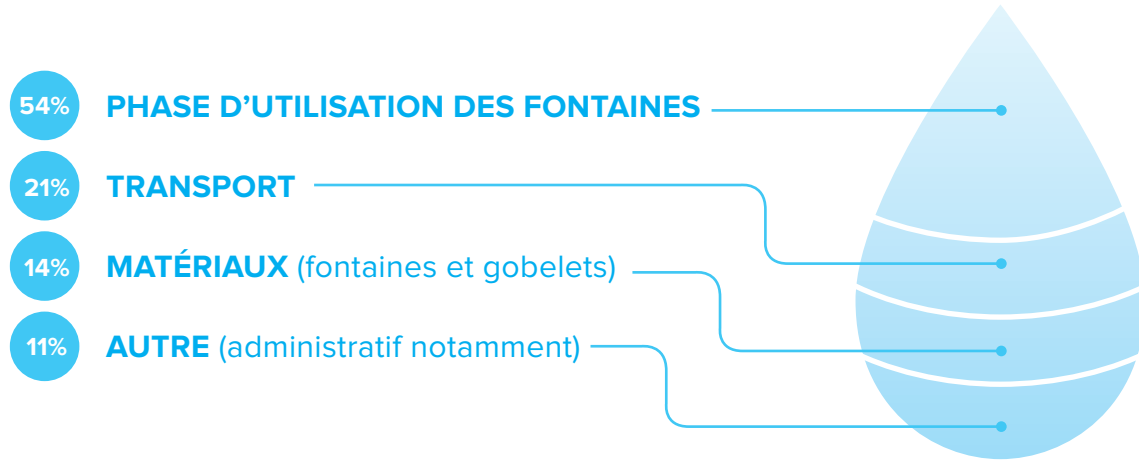
FONTAINES FILTRANTES SUR RÉSEAU



🌱 Economie de **290 g/l CO2e** par consommateur moyen Chateaud'eau par an*.

*Une fontaine Chateaud'eau consomme en moyenne 76 litres d'eau par mois, soit 33cl par jour et par personne.

NOTRE EMPREINTE CARBONNE



i Pour plus d'information, visitez: www.chateaudeau.com

ET NOS PRINCIPALES ACTIONS POUR

RÉDUIRE NOTRE EMPREINTE CARBONE DE PLUS DE 30%



- Nous proposons des fontaines avec **une mise en veille automatique** permettant de réduire la consommation énergétique de 50%, et de réduire ainsi l’empreinte carbone plus de **20%**.



- Nous participons à un programme de **compensation** dans un projet en Chine de centrale hydroélectrique, permettant de réduire notre empreinte carbone de **8%**. Cette action est menée en collaboration avec l’entreprise CarbonNeutral.



- Nous utilisons un système UPS qui nous permet d’optimiser nos routes et donc de limiter notre consommation de carburant.
- Nous renouvelons nos véhicules tous les 4 ans afin d’être en conformité avec les dernières normes.



- Nous proposons des gobelets biodégradables ou recyclables et organisons la collecte des gobelets sur demande grâce au système Collect’eau.



INITIATIVE ENVIRONNEMENTALE COMPENSATION DES EMISSIONS CARBONE

Chez Chateaud'eau nous nous préoccupons de l'environnement et de la manière dont nous l'affectons. Après avoir évalué notre cycle de vie, nous savons, maintenant, où concentrer nos efforts pour réduire les effets de notre activité sur l'environnement. La création de nouveaux processus internes et l'intégration de nouveaux outils prendront un peu de temps, mais le progrès se construit étape par étape. En attendant que ces initiatives portent leurs fruits, nous soutenons un projet de compensation de Carbone pour réduire à zéro les émissions de carbone liées à la phase d'utilisation des fontaines à eau.

COMMENT LA COMPENSATION DU CARBONE AIDE LE PROJET

La forme la plus commune d'énergie en Chine est produite par la combustion des matières fossiles comme le charbon. Il peut être coûteux d'exploiter les technologies qui ne sont pas en pratique courante, comme l'hydroélectrique, l'argent de la compensation Carbone constitue une aide. L'énergie produite à partir des technologies les plus polluantes peut être remplacée par celle de technologies plus propres et renouvelables, comme l'hydroélectrique.

La réduction des émissions de CO2 obtenue par un projet est évaluée par un vérificateur indépendant selon les normes internationalement reconnues, et achetées en "crédits carbone" par les clients de l'entreprise CarbonNeutral afin de "neutraliser" leurs propres émissions.

Pour être éligible pour vendre des "crédits carbone", les projets doivent passer des "tests d'additionnalité" qui montrent que ces derniers n'auraient pas vu le jour sans le support financier de ces crédits.



PROJET HYDROELECTRIQUE
LONGWANTAN



🌱 LE PROJET HYDROELECTRIQUE LONGWANGTAN

Ce projet consiste en une station d'hydroélectrique à cours d'eau dans la province de Guizhou, au Sud Ouest de la Chine.

Ce projet réduit les émissions de CO2 en produisant de l'énergie propre qui remplace l'électricité générée par les centrales à combustion fossile, et réduit jusqu'à 48.000t CO2 équivalent, vérifié et certifié par le standard de Compensation Carbone Volontaire.

🌱 PARTENAIRE TECHNOLOGIE **CLIMATEBRIDGE** 🌱 PAYS **LA CHINE**



🌱 CONCERNANT L'ENERGIE HYDROELECTRIQUE

L'énergie hydroélectrique est générée par l'énergie des mouvements de l'eau. Il existe plusieurs types d'installations hydroélectriques : des bassins de retenue, des centrales au fil de l'eau et des stations de transfert d'énergie par pompage. Les projets de bassins de retenue et les centrales au fil de l'eau sont alimentés par l'énergie cinétique de l'écoulement de l'eau. Les bassins de retenue se servent de larges réservoirs pour retenir l'eau tandis que les centrales au fil de l'eau exploitent le flux naturel des cours d'eau. Une station de transfert d'énergie pompe l'eau pendant les heures de demande faible (la nuit) d'un réservoir de basse altitude à un niveau supérieur pour ensuite la déverser aux heures de pointe pour produire de l'électricité. Dans les trois cas, l'eau d'un réservoir ou du flux naturel d'une rivière alimente une turbine installée au pied de la digue. Quand l'eau se déverse des hauteurs sur les turbines, la pression fait tourner les aubes de la turbine. Ceci met en marche un arbre de transmission connecté au générateur électrique qui convertit l'énergie cinétique de l'eau en énergie électrique. La quantité d'énergie produite dépend essentiellement du volume d'eau et de la différence d'altitude entre la source d'eau et les turbines.

DE COMBIEN LE PROJET DE COMPENSATION REDUIT NOTRE EMPREINTE CARBONE

Notre évaluation de l'impact du cycle de vie de nos produits sur les émissions de gaz à effets de serres nous a montré que nous émettons 16.600 tonnes de CO₂ par an. Nous avons décidé de compenser 100% de l'empreinte carbone liée à la phase d'utilisation des fontaines en participant à un des programmes de la société CarbonNeutral qui nous permet de soutenir ce projet. Ainsi, nous sommes certifiés CarbonNeutral, du nom de l'entreprise qui attribue ce certificat. Elle est le fournisseur leader mondial des solutions de réduction des émissions de carbone ; prestataire des programmes de compensation pour les entreprises dans 32 pays depuis 1997.



Plus d'idées sur www.chateaudeau.com où vous pourrez découvrir notre engagement citoyen:

- 🍌 Nos sommes signataires de la **Charte de la Diversité**
- 🍌 Notre contribution aux programmes d'accès à l'eau potable auprès de **SOLIDARITES** International
- 🍌 L'utilisation quotidienne d'un **CAT** qui est chargé du nettoyage de nos kits (circuit de distribution d'eau) d'entretiens sanitaires

